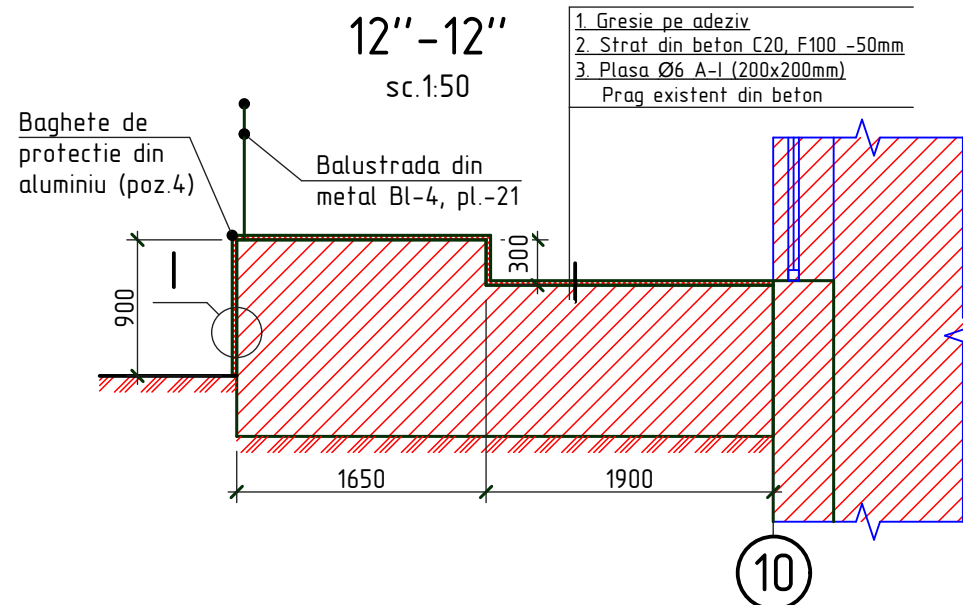
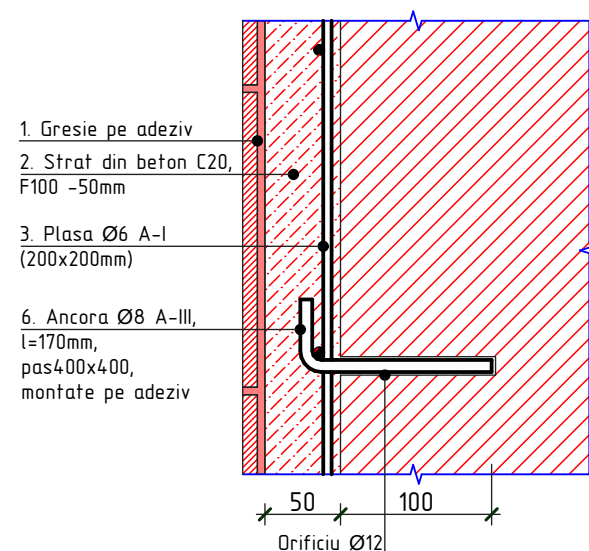
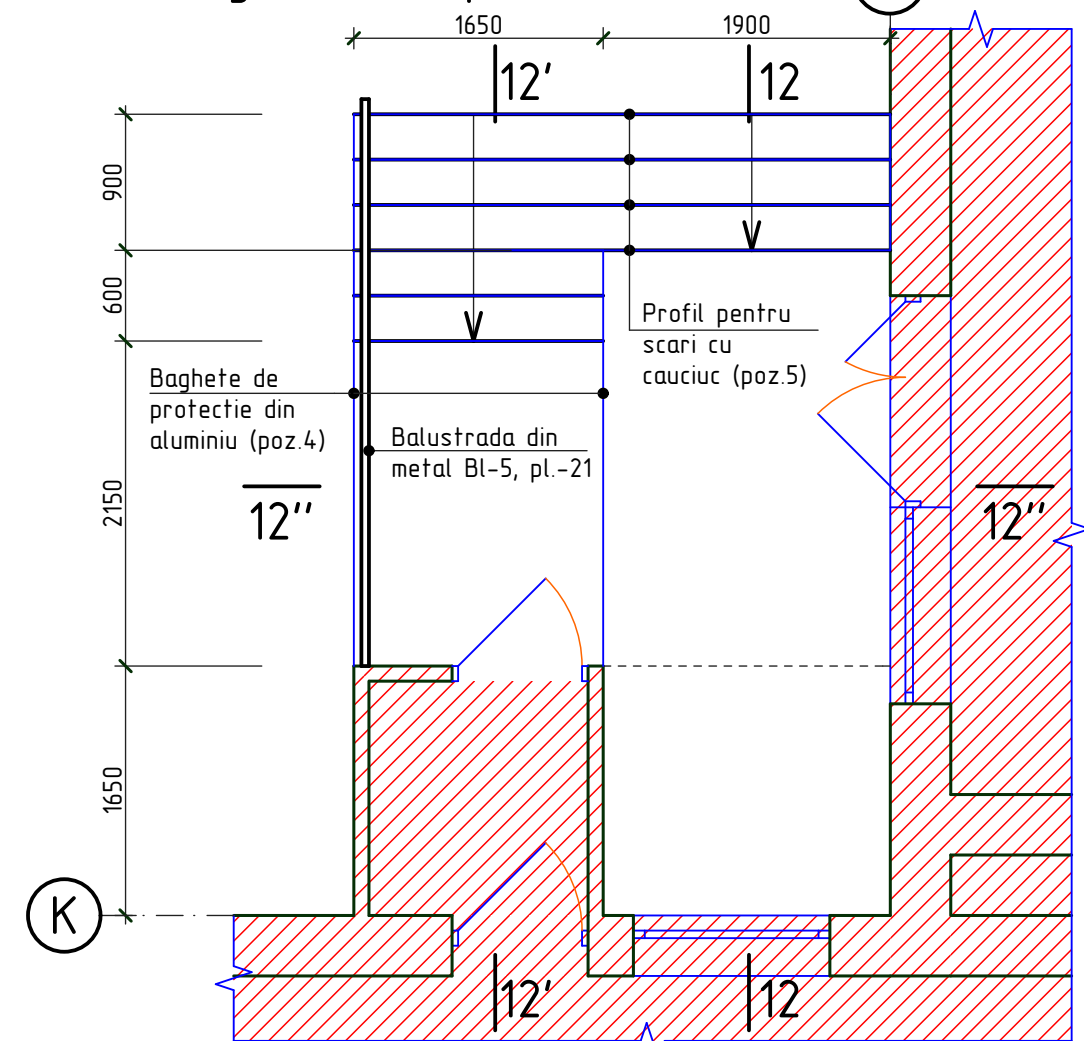


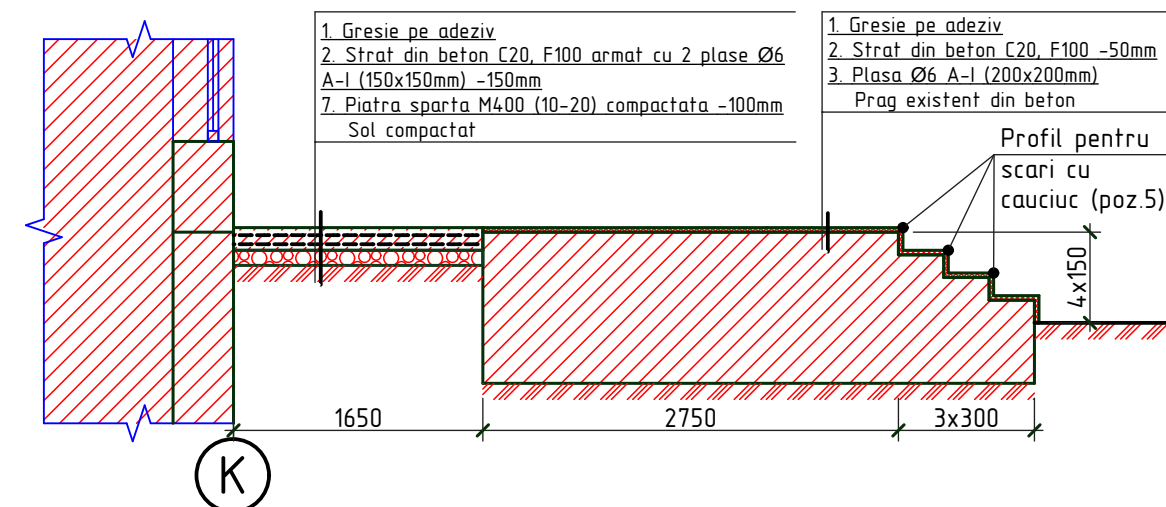
Nod I



Prag P-12 (reparatie) sc.1:50



12-12 sc.1:50



Specificatia materialelor pragurilor proiectate

Pozitia	Denumirea	Cantitate	Unitate de masura	Nota
	Prag P-12			
1	Gresie de exterior cu suprafata antiderapanta (culoare gri) pe adeziv	24,0	m ²	
2	Strat din beton C20 rezistenta la inghet F100	1,55	m ³	
3	Plasa Ø6 A-I (200x200mm)	65,7	kg	
4	Baghete de protectie din aluminiu pentru faianta (exterior)	7,6	m	
5	Profil pentru scari cu cauciuc argintiu 46x29mm	17,5	m	
6	Ancora Ø8 A-III, l=170mm, pas400x400, montate pe adeziv	22	buc.	1,47 kg
7	Piatra sparta M400 (10-20) compactata -100mm	0,31	m ³	

1. Plasa (poz.3) de armare va fi fixata cu ancore (poz.6), vezi Nod I. Ancorele vor fi montate cu adeziv pe baza de ciment in orificii perforate cu Ø12mm.

						OBIECTIV NR. - 19.03-D/21-1-SAC			
						Amenajarea teritoriului prin pavarea si dispunerea curtii interioare a institutiei timpurii nr.3 din str. Bulgara 98, mun. Balti			
						Institutie timpurie	faza	plansa	planse
							PE	20	
ASP		Mihaila V.			06.21	Prag P-12; Sectiunea 12-12, 12'-12', 12''-12''; Specificatia materialelor	SRL "Geo-Cad-Proiect" mun. Balti		
ISP		Hihlat E.			06.21				
Elaborat		Ciobanu V.			06.21				